

## CLOISON iD1

### DESCRIPTIF TECHNIQUE

---

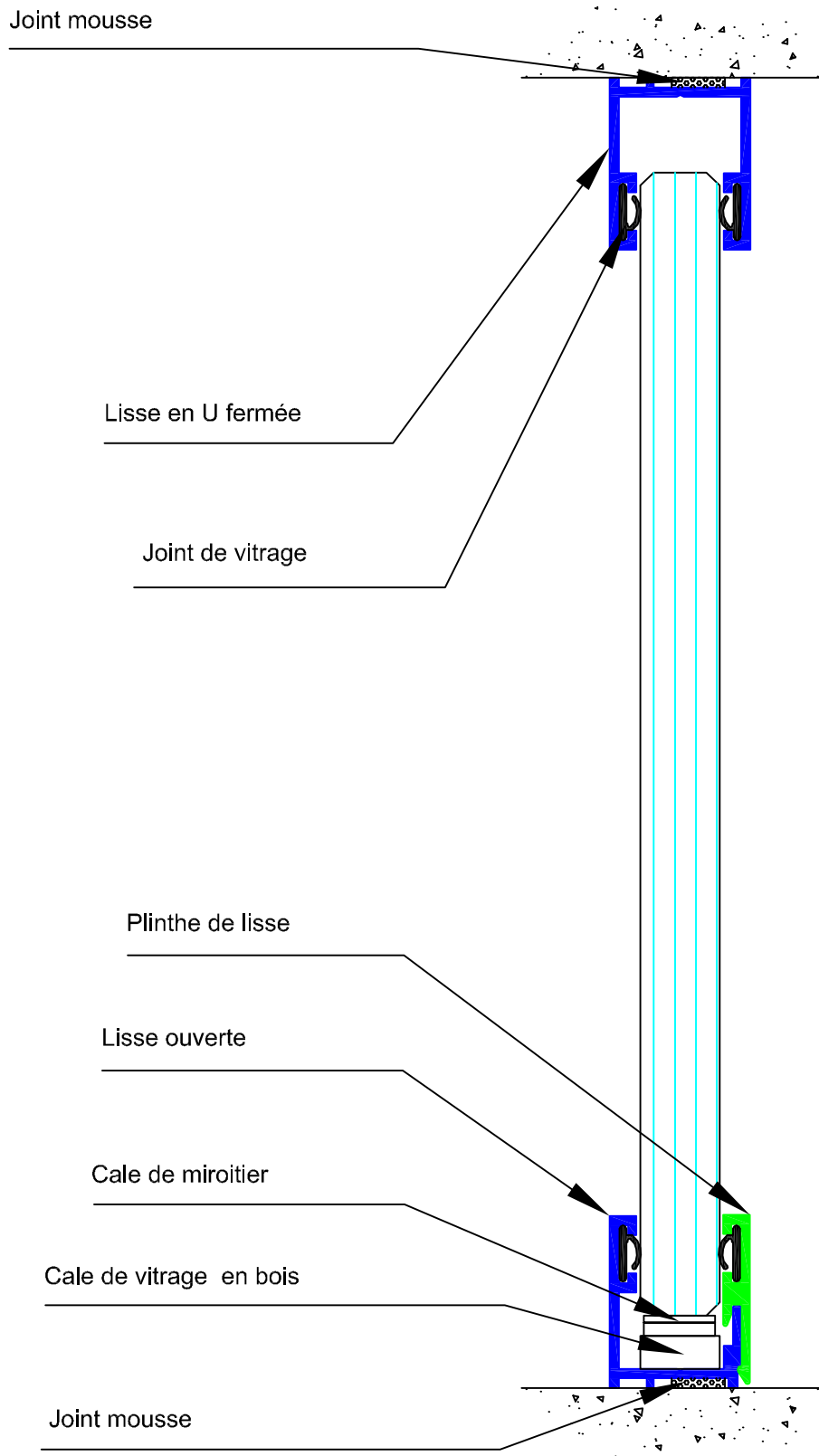
- Cloison démontable vitrée toute hauteur en simple vitrage bord à bord.
- Profilés aluminium anodisés naturel ou laqués RAL.
- Lisses hautes et basses fines de section 21x26mm pour les vitrages de 12mm.  
Lisses hautes et basses fines de section 19x26mm pour les vitrages de 10mm.
- Jonction bord à bord avec adhésif double face transparent, ou vitrage rainuré avec joints, ou microprofils en aluminium anodisé.
- Vitrages trempés d'épaisseur 10mm ou 12mm J.P.P. (Joints Plats Polis) avec possibilité de sablage et films décoratifs (vitrophanie).
- Angle Droit, angle 3 directions et angle 135° en vitré bord à bord avec adhésif double face transparent de 3M ou microprofils en aluminium anodisé.
- 3 types de bloc-portes battants :
  - Profil d' huisserie section carrée ou arrondie d'épaisseur 75mm :  
porte bois âme pleine stratifiée de 40mm d'épaisseur,  
porte cadre aluminium en simple ou double vitrage,  
porte clarit de 8mm ou en verre trempé de 10mm d'épaisseur sur paumelles.
  - Profil d' huisserie section carrée d'épaisseur 111mm :  
porte bois âme pleine stratifiée de 40mm d'épaisseur,  
porte en verre trempé de 12mm d'épaisseur sur pivots.
  - Porte sans huisserie en verre trempé de 10mm ou 12mm sur coffre à frein intégré dans le sol avec pivots hauts et bas.
- Possibilité d'intégration d'interrupteurs dans les montants d' huisserie.
- Portes coulissantes vitrées en 12mm d'épaisseur avec système roulant au sol et lisses hautes de 111mm.
- Affaiblissement acoustique : Rw=35dB pour le vitrage 10mm,  
Rw=36dB pour le vitrage 12mm.

PHOTOS

---

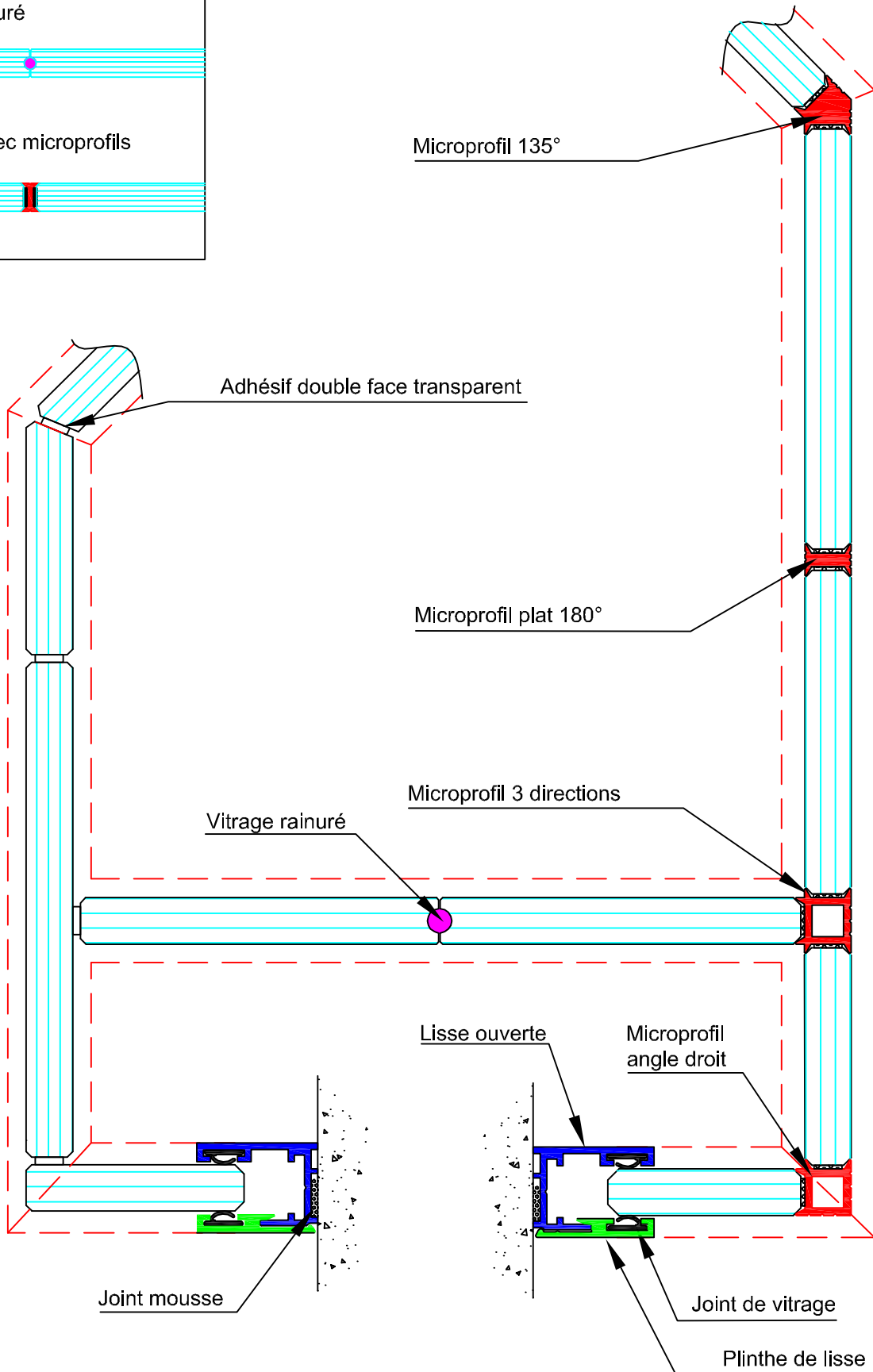
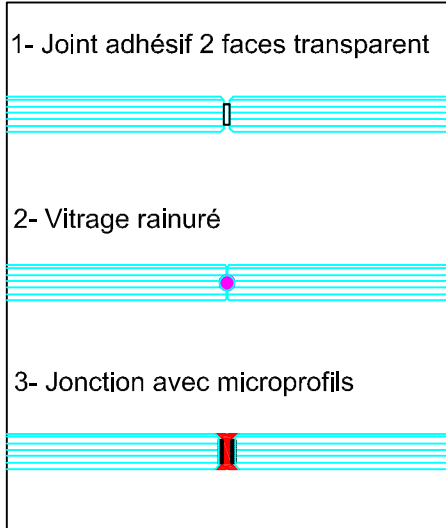


COUPE VERTICALE POUR VITRAGE DE 10 et 12mm



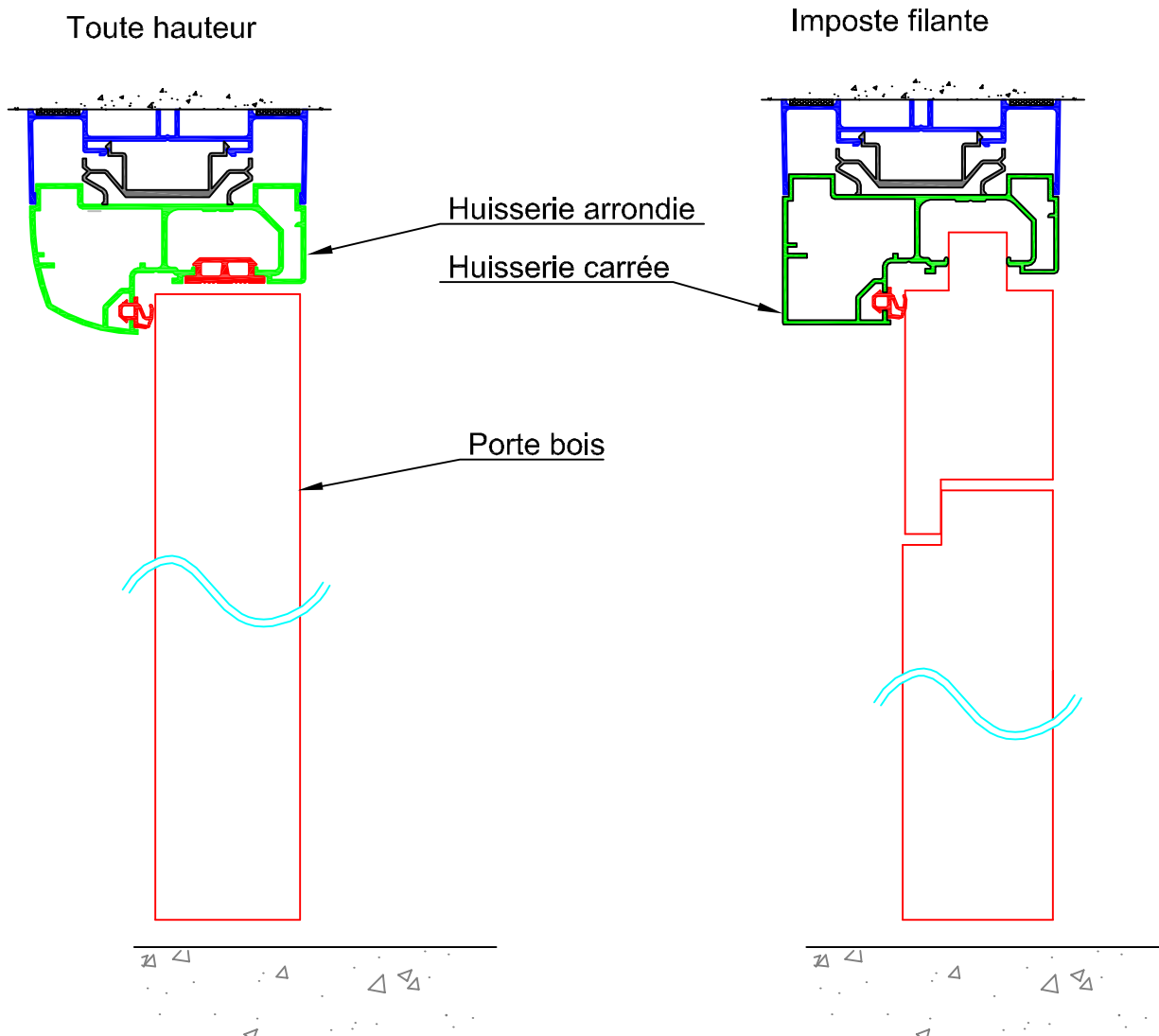
Coupe horizontale pour vitrage de 10 et 12mm

3 jonctions entre les vitrages



**PORTES BOIS**

COUPES VERTICALES



COUPE HORIZONTALE

